

Schema funzionale dell'utilizzo di sovralzi temporanei modulari in alluminio con montanti rimovibili



Condizione ordinaria: parapetto in muratura con predisposizione alloggiamenti per barriera temporanea



In previsione di evento straordinario: installazione di montanti e pannoni



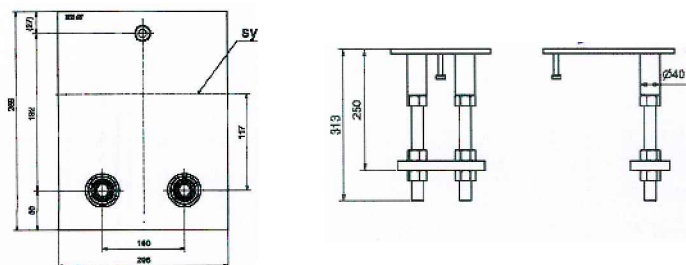
In previsione di evento straordinario: barriera temporanea completata



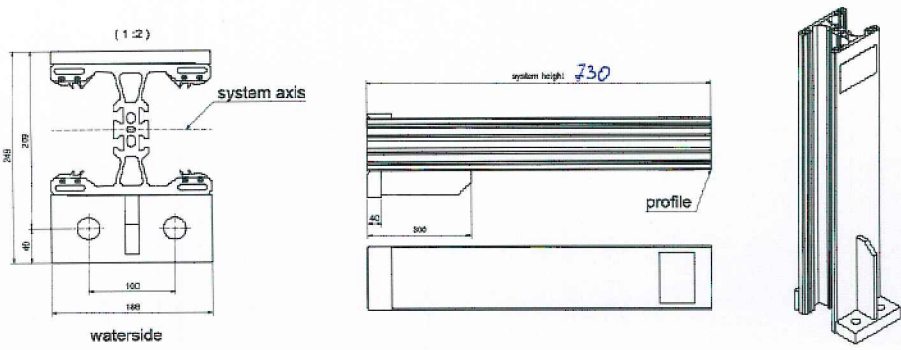
Moduli di trasporto ed immagazzinamento della barriera temporanea durante i periodi di non utilizzo

Specifiche dimensionali

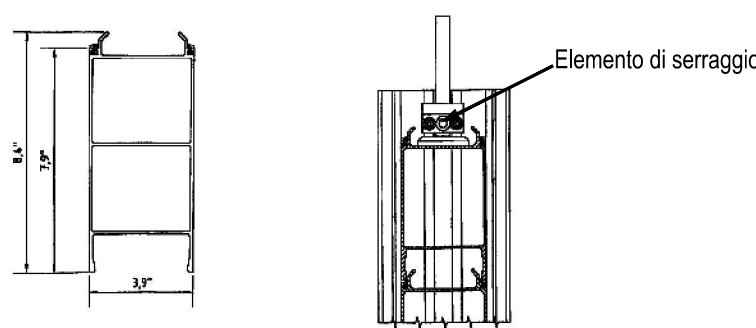
1) Piastre di ancoraggio in acciaio AISI 304 (interasse 4.0 m) da annegare nel getto del parapetto



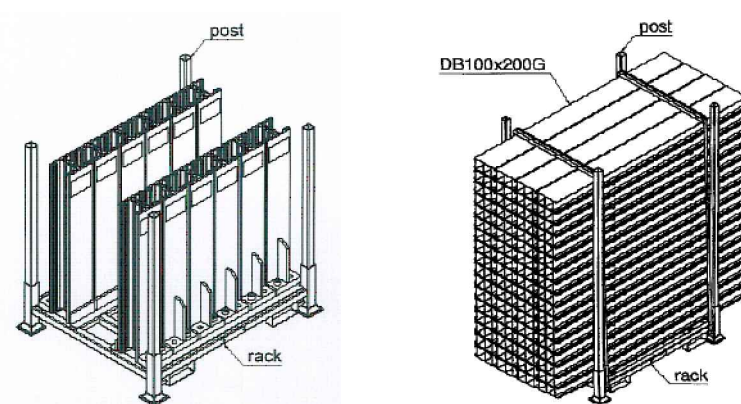
2) Montanti rimovibili in alluminio EN AW 6063T66 (interasse 4.0 m, altezza 0.73 m) da accoppiare alle basette mediante appositi spinotti



3) Pannoni in alluminio (n. 3 per ogni tratto di montanti, per un'altezza idrica di 0.6 m) guarnizione in EPDM



La fornitura comprende cassoni di stoccaggio in acciaio S235 sia per i montanti che per i pannoni (vedi immagine esemplificativa di seguito)



Stoccaggio montanti


Stoccaggio pannoni

FORNITURA ESCLUSA DAL PRESENTE APPALTO: SI PREVEDE UNICAMENTE LA FORNITURA E POSA IN OPERA DEGLI ELEMENTI AL PUNTO 1) DA INGHISARE NEL GETTO DEL NUOVO MURO - TIPO B1 - IN C.A.



LAVORI DI SISTEMAZIONE IDRAULICA PER LA MITIGAZIONE DEL RISCHIO IDROGEOLOGICO NELL'AREA R.M.E. IN CORRISPONDENZA DELLA CONFLUENZA DEL TORRENTE CENISCHIA E DEL FIUME DORA RIPARIA NEL TRATTO CITTADINO DEL COMUNE DI SUSA (TO-E-1243)

PROGETTO ESECUTIVO

00	09/2015	Prima emissione	CE	NP	MB
INDICE	DATA	M O D I F I C H E	DISEGN.	CONTR.	APPROV.
INTERVENTO "B" E "C" Sezioni tipologiche (2 di 2)					
I PROGETTISTI:		HANNO COLLABORATO:		SCALA:	
Dott. Ing. Marco Belicchi		Dott. Ing. Cecilia Benassi		indicata	
Dott. Ing. Michele Ferrari		Dott. Ing. Elena Bocciarelli			
Dott. Ing. Nicola Pessarelli		Dott. Ing. Daniele Mori		DISEGNO:	
		Topografia: Staf S.r.l. Parma		DRS 3018	
		Geologia			
		Dott. Geol. Felice Sacchi			
		Geotecnica:			
		Dott. Ing. Achille Jasoni			
		STUDIO MAJONE INGEGNERI ASSOCIATI		Settembre 2015	
		Via Inama, 7 - 20133 Milano - tel. +39.02.70120918 fax +39.02.70120923 Via Cavallotti, 16 - 43121 Parma - tel. +39.0521.508419 fax +39.0521.221022			